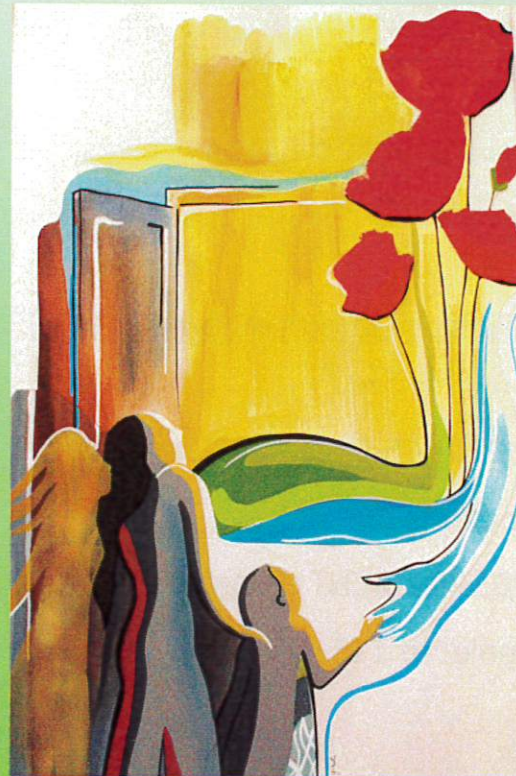


Intervenant Social Commissariat et Gendarmerie

Quelles sont nos missions ?

- ◆ Un **accueil** et une **écoute** active des victimes.
- ◆ Un **soutien** psycho-social.
- ◆ Une aide à l'**accès aux droits**.
- ◆ Une **orientation** et un **accompagnement** vers les premières démarches.
- ◆ Une mise en œuvre des mesures de **protection de l'enfance** en danger et des personnes vulnérables.
- ◆ Un travail en **partenariat** avec les services du Conseil Départemental et l'ensemble des acteurs sociaux du département de l'Ain.

Des travailleurs sociaux spécialisés, vous recevront dans le respect du secret professionnel.



Dire, être écouté...

Pouvoir s'exprimer et parler de ce qui vous arrive sans l'obligation d'entamer des démarches immédiates.

S'informer

Recueillir les informations qui vous permettront d'agir quand vous le souhaitez.

Décider

Etre soutenu(e) dès que vous serez prêt(e).

« *Un relais entre Police,
Gendarmerie et services
sociaux* »

Parce que les violences peuvent revêtir diverses formes :

Physiques (coups, strangulation, séquestration...)

Verbales (injures, menaces...)

Psychologiques (humiliations...)

Sexuelles (agressions sexuelles, viols)

Matérielles (dégradations volontaires...)

Economiques (spoliation, contrôle des biens essentiels, interdiction de travailler...)

Confiscation de documents (carte nationale, passeport, carte de séjour, livret de famille...)

Qui joindre la semaine ?

AVEMA (Aide aux victimes et Médiation dans l'Ain)

04 74 32 27 12

Groupement de Gendarmerie de l'Ain
(basé à Bourg en Bresse)

04 74 45 97 00

Commissariat de Bourg en Bresse

04 74 47 20 20

Commissariat d'Oyonnax

04 74 77 47 33

Qui joindre la nuit et le week-end ?

URGENCES Police et Gendarmerie

Appeler le 17

HEBERGEMENT d'urgence

Appeler le 115

INTERVENANT SOCIAL COMMISSARIAT ET GENDARMERIE

A l'interface des services sociaux,
de la Police, de la Gendarmerie et
de la justice.



Parce que les violences conjugales et
familiales sont des délits...

Des professionnels peuvent vous
accompagner et vous aider dans vos
démarches.

