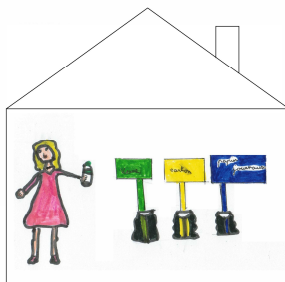


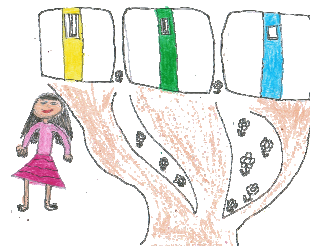
Le tri expliqué par nos petits conseillers.

Le tri sélectif consiste à séparer les déchets avant qu'ils ne soient collectés. Il s'agit donc de les trier selon leur nature ou leur composition afin de pouvoir les traiter au mieux. Les déchets destinés au recyclage sont ensuite acheminés vers un centre de retraitement, les autres sont brûlés ou enfouis. **Le but principal du tri sélectif est de réduire le volume de nos déchets** en les réutilisant au maximum, de préserver ainsi l'environnement et les ressources naturelles de la planète. Mais pour être vraiment efficace et rentable, le tri sélectif doit être mis en place à grande échelle. Il suppose donc que chaque citoyen s'implique!

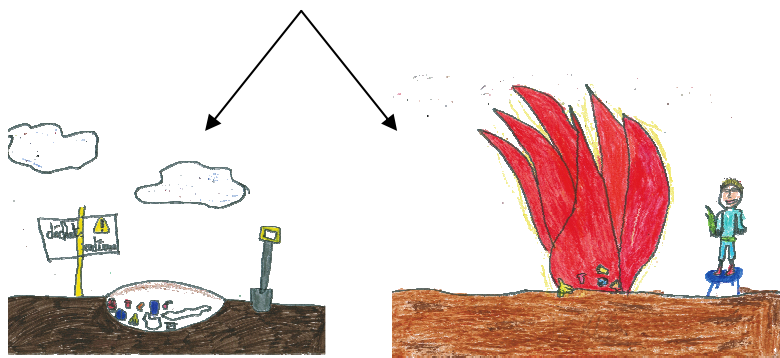
Les déchets sont séparés à la maison (poubelles de tri / poubelles de déchets domestiques).



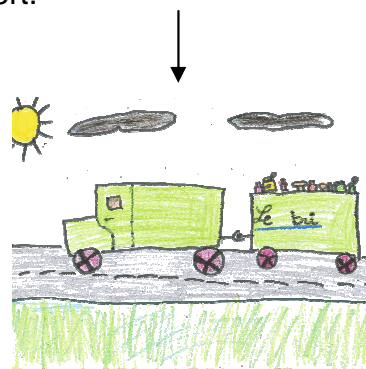
Les poubelles de déchets domestiques sont déposées en bas de la maison, et un camion passe les récupérer.



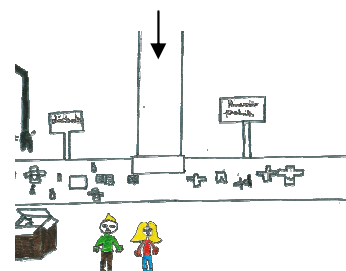
Les déchets recyclables sont emmenés aux bennes pour être triés par catégorie : jaune, bleu ou vert.



Ces déchets sont:
soit enterrés
soit brûlés.



Les déchets recyclables sont emmenés par des camions jusqu'au centre de tri.



Les déchets sont de nouveau triés manuellement puis par des machines pour éliminer les erreurs. Ils sont ensuite traités, compactés puis envoyés vers des usines qui fabriqueront de nouveaux produits grâce à la matière.

◇ Trier ses déchets est un geste à la portée de tous qui doit toutefois être bien fait. Il y a certaines modalités à respecter pour un tri efficace.

Ne triez pas tous les plastiques ! Seuls les bouteilles et flacons (boissons, produits ménagers ou d'hygiène) peuvent être recyclés dans le cadre du tri sélectif. Les sacs et films plastiques ne se recyclent pas. Mieux vaut donc réduire au maximum leur usage.

Sélectionnez le verre : Seuls les verres d'emballage (bouteilles, flacons et bocaux) peuvent être recyclés. Tous les autres types de verre (comme par exemple la vaisselle) ne sont donc pas à déposer dans les conteneurs.

Les déchets souillés ne peuvent pas être recyclés. Les couches, mouchoirs et autres déchets salis partent donc dans la poubelle usuelle.

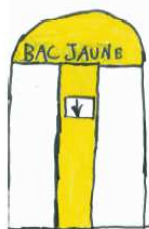
Certains déchets (produits électroménagers encombrants ou dangereux, piles, médicaments) font l'objet de dispositions de recyclage particulières alors renseignez-vous.

Le saviez-vous ?

En un an, un homme crée 5 fois son poids d'ordures ménagères.

\$

Aide mémoire : à découper et à coller sur votre frigo...



Plastique :
Uniquement les
bouteilles et
flacons



Boîtes de
conserves



Briques
alimentaires



Cartonnettes mais
pas les cartons



Papier



Journal



Bouteilles en
verre
(sans les bouchons)



Pots en verre
(sans les couvercles)

