



**Légende**

	Travaux en cours		K16		Circulation générale		Travaux à l'avancement
	Travaux réalisés		Closures Héras		Entrée / sortie de chaudière		Cheminement piéton

**Travaux**

Circulations

Circulation normale en configuration actuelle

**Planning**

2019											
J	F	M	A	M	J	J	A	S	O	N	D

**Aménagement d'un giratoire au croisement RD 1084 - RD 61A - La Boisse**

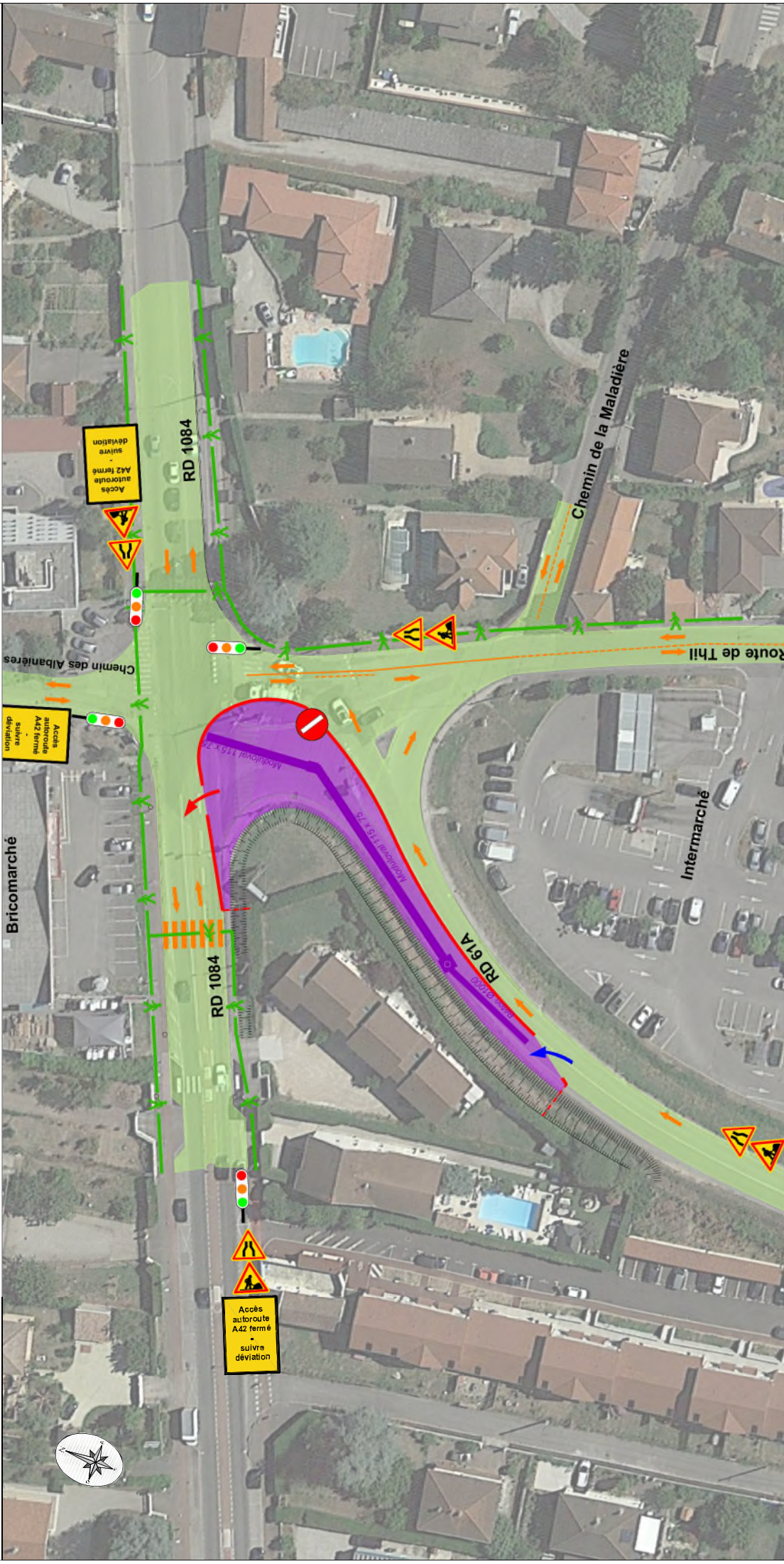
A3

00/11



PLAN DE PHASAGE

Phase 1



Légende

- Travaux en cours
- Circulation générale
- K16
- Closures Héras
- Entrée / sortie de chantier
- Cheminement piéton

Travaux

- Réseau EP moduloval sud
- Réseau AEP
- Démolition des îlots centraux du carrefour pour phases suivantes

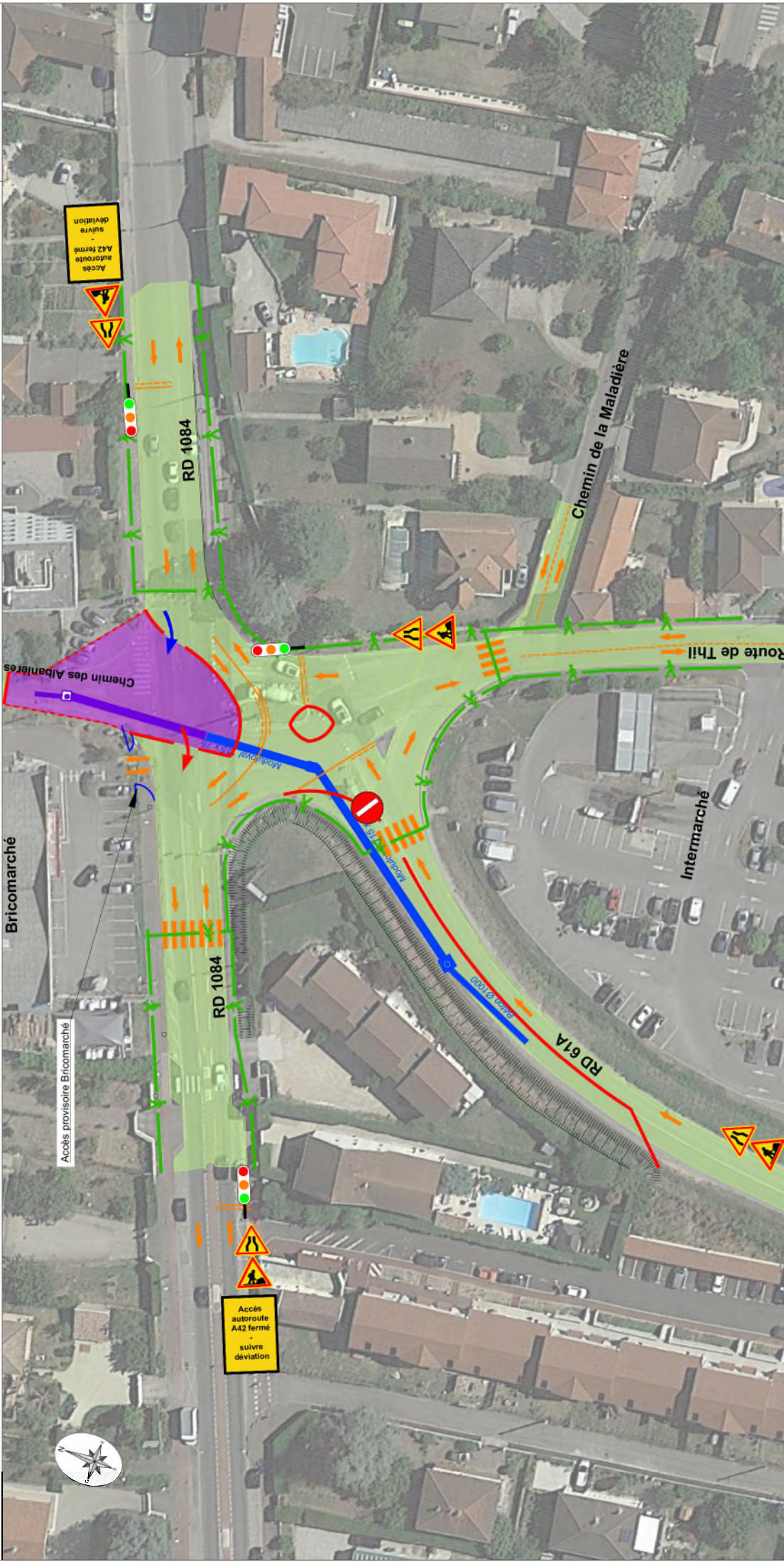
Circulations

- Circulation à sens unique sur la RD 61A depuis A42 vers RD 1084 (mise en place d'une déviation pour le sens Nord-Sud)
- Circulation réservée sur la RD 1084 au droit des travaux avec maintien des 2 sens de circulation

Planning

2019											
J	F	M	A	M	J	J	A	S	O	N	D





### Légende

- Travaux en cours
- Travaux réalisés
- K16
- Circulation générale
- Closures Héras
- Entrées / sorties de chaudière
- Travaux à l'avancement
- Cheminement piéton

### Travaux

- Réseau EP modulaire nord
  - Réseau AEP
  - Réseau EU
- ### Circulations
- Réalisation d'un accès temporaire à Bricomarché pour les livraisons
  - Chemin des Albanères fermé à la circulation au droit carrefour avec la RD 1084
  - Chemin de la Maladière fermé à la circulation au droit carrefour avec la RD 1084
  - Chemin de la Maladière fermé à la circulation au droit carrefour avec la RD 1084
  - Circulation à sens unique maintenue sur la RD 61A depuis A42 vers RD 1084 (mise en place d'une déviation pour le sens Nord-Sud)

### Planning

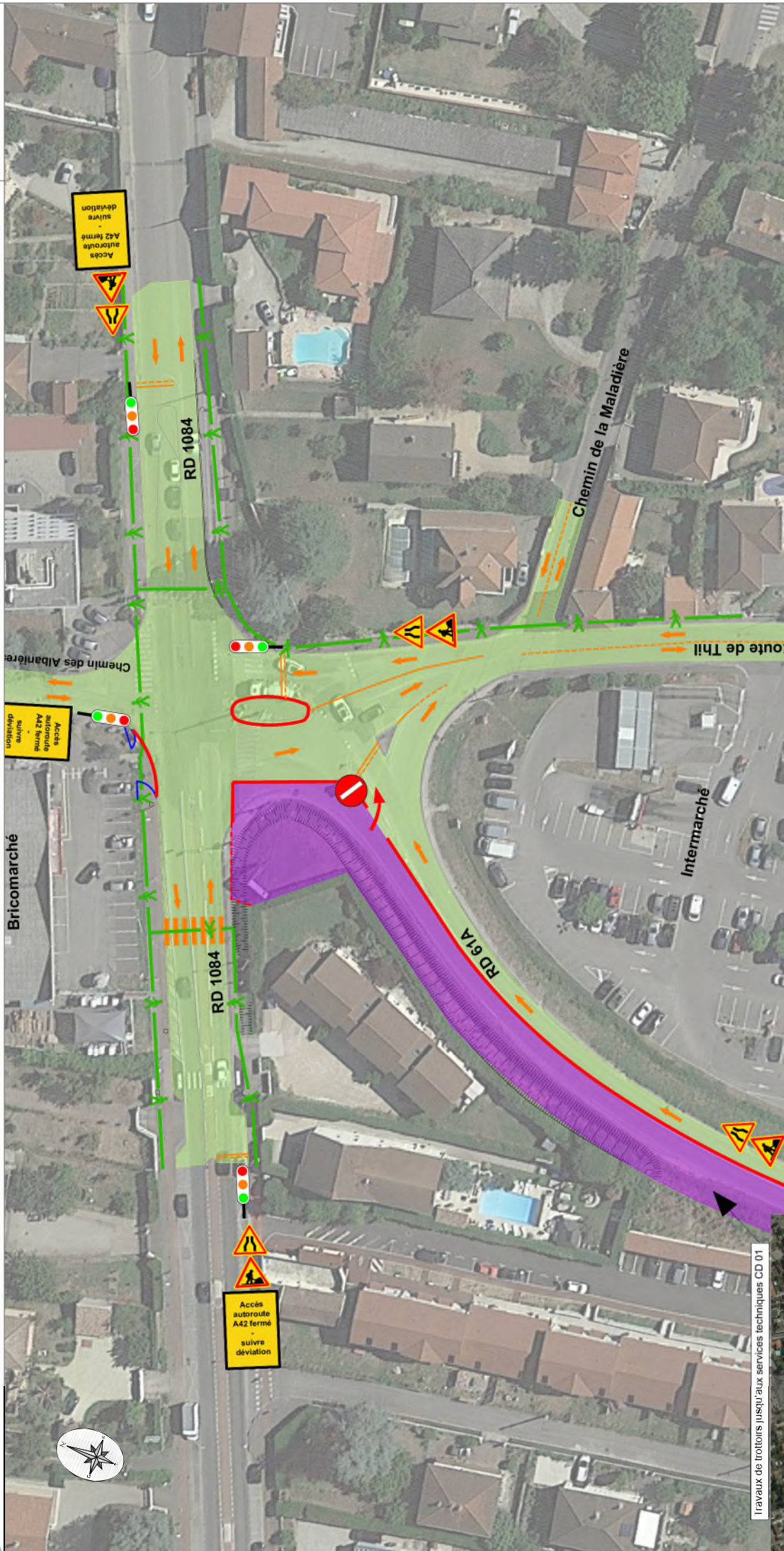
2019

J	F	M	A	M	J	J	A	S	O	N	D
---	---	---	---	---	---	---	---	---	---	---	---



# PLAN DE PHASAGE

Phase 3



Travaux de trottoirs jusqu'aux services techniques CD 01

## Légende

- Travaux en cours
- Travaux réalisés
- K16
- Circulation générale
- Circulation à l'avancement
- Clôtures Héras
- Entrées / sortie de chantier
- Cheminement piéton

## Travaux

- Travaux de VRD avec réalisation d'un trottoir jusqu'au centre des services techniques CD 01

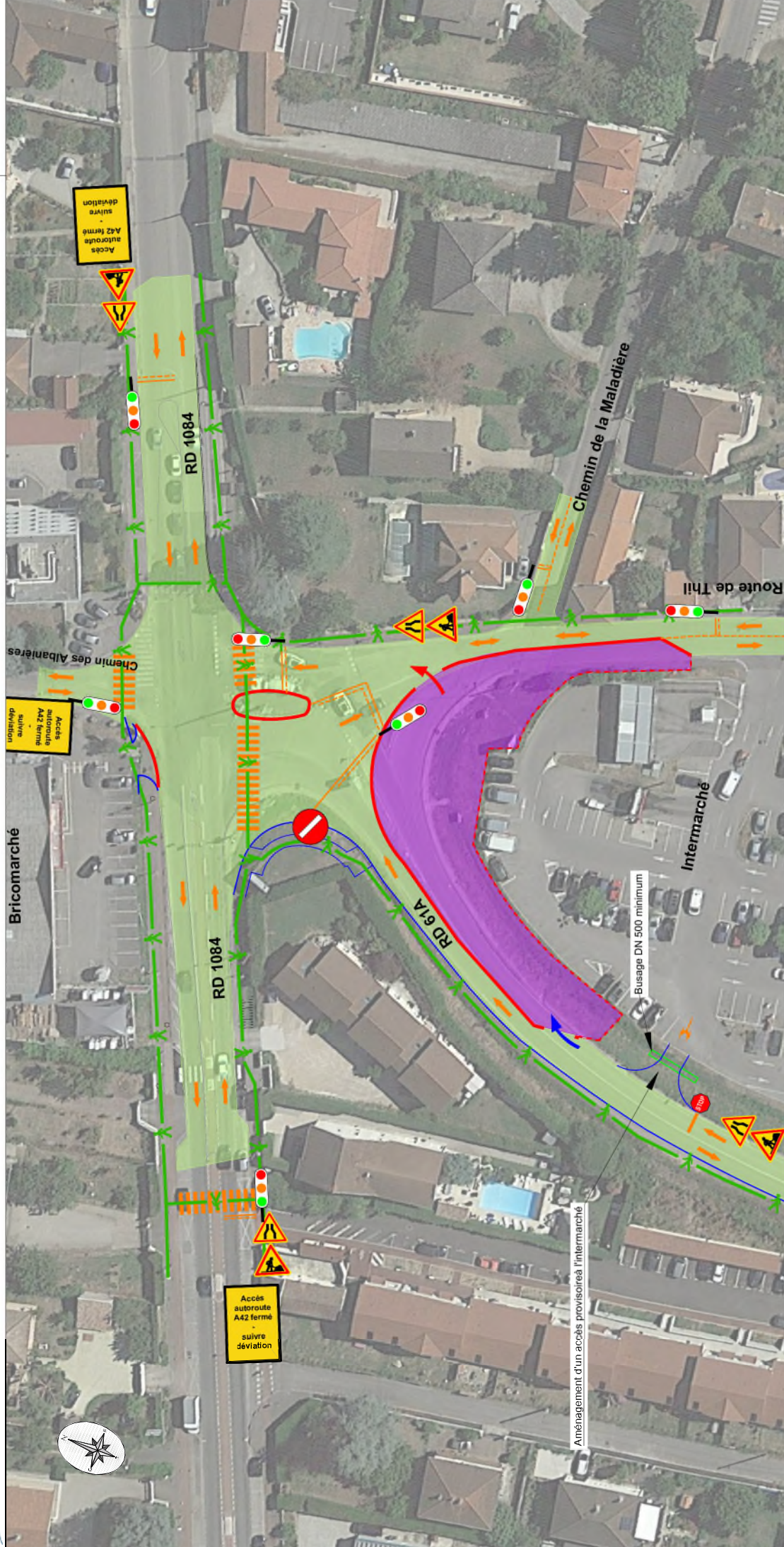
## Circulations

- Circulation à sens unique sur la RD 61A depuis A42 vers RD 1084 (mise en place d'une déviation pour le sens Nord-Sud)
- Circulation resserée sur la RD 1084 au droit des travaux avec maintien des 2 sens de circulation

## Planning

2019											
J	F	M	A	M	J	J	A	S	O	N	D





### Légende

- Travaux en cours
- Circulation générale
- K16
- Travaux à l'avancement
- Closures Héras
- Entrées / sortie de chaudière
- Cheminement piéton
- Travaux réalisés

### Travaux

- Travaux de VRD côté sud du carrefour

### Circulations

- Le carrefour est en configuration d'origine (4 feux)
- Mise en place d'un alternat au droit des travaux avec le chemin de la Maladière (3 étapes de feux)
- Circulation à sens unique sur la RD 61A depuis A42 vers RD 1084
- Entrée provisoire à l'intermarché

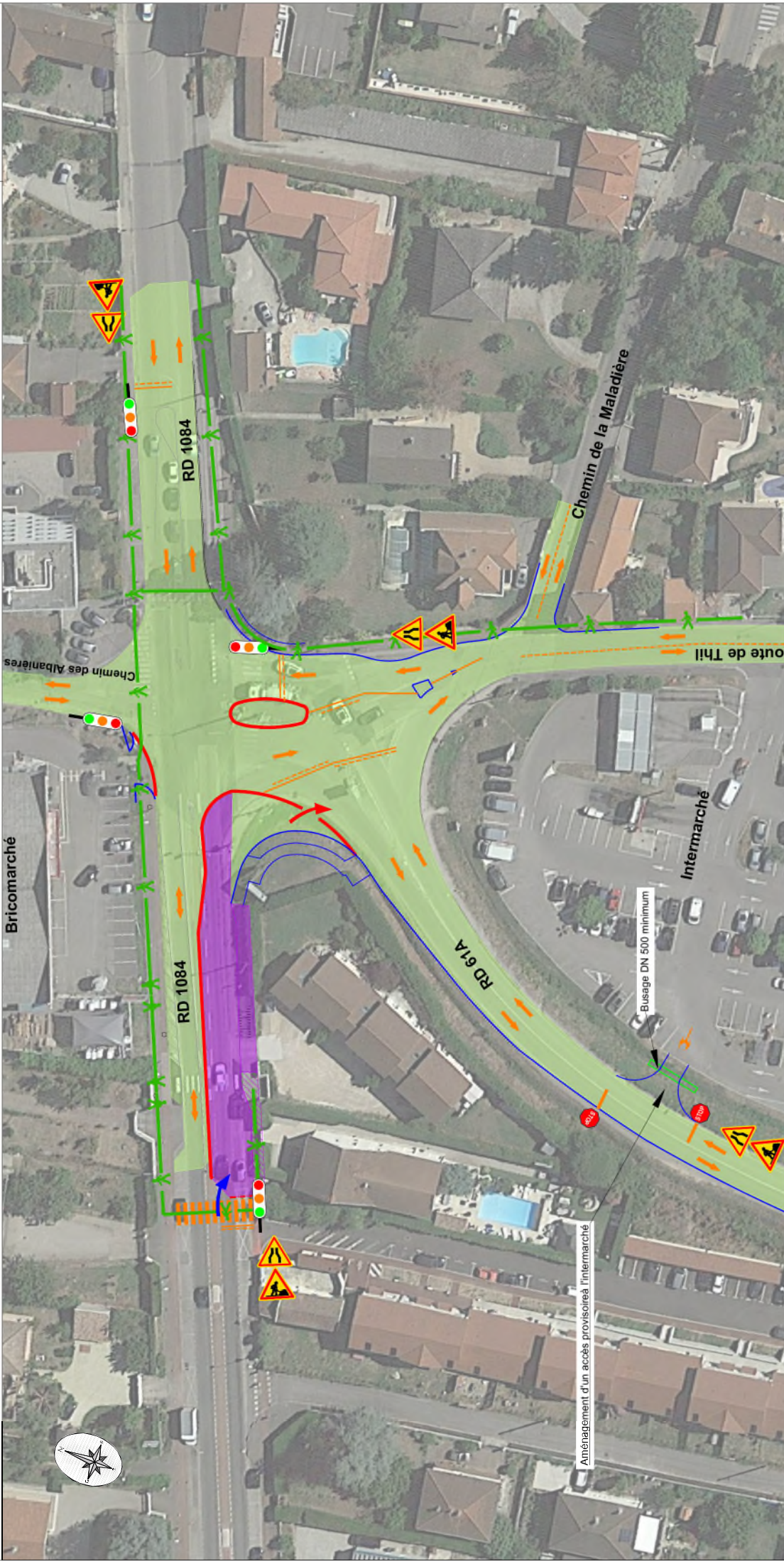
### Planning

2019											
J	F	M	A	M	J	J	A	S	O	N	D









### Légende

	Travaux en cours		K16
	Travaux réalisés		Closures Héras
	Circulation générale		Entrées / sortie de chaudière
	Travaux à l'avancement		Cheminement piéton

### Travaux

- Travaux de VRD côté Ouest de la RD 1084 / demi chaussée sud

### Planning

2019											
J	F	M	A	M	J	J	A	S	O	N	D

### Circulations

- Le carrefour est en configuration d'origine
- Mise en place d'un alternat au droit des travaux et affectant tout le carrefour (4 étagers de feu)
- L'accès des riverains au droit des travaux sur la RD 1084 est maintenu
- Entrée provisoire à l'intermarché

### Aménagement d'un giratoire au croisement RD 1084 - RD 61A - La Boisse

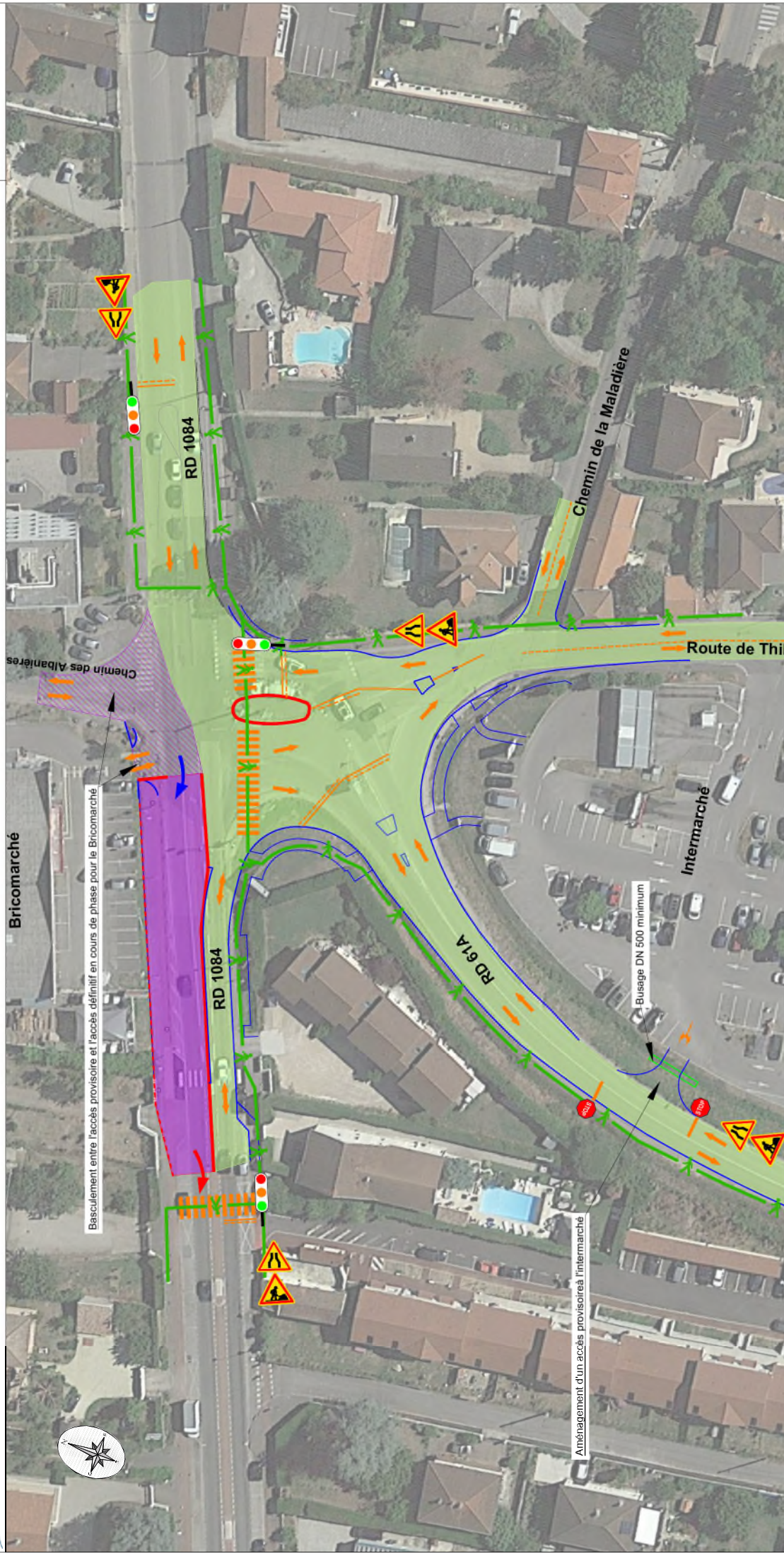
06/11

A3



# PLAN DE PHASAGE

Phase 7



## Légende

- Travaux en cours
- Circulation générale
- Travaux à l'avancement
- Entrées / sortie de chaudière
- Circulations
- Travaux réalisés
- Closures Héris
- Cheminement piéton

## Travaux

- Travaux de VRD côté Ouest de la RD 1084 / demi chaussée nord
- Carrefour avec chemin des Albanières / accès provisoire Bricomarché réalisé à l'avancement

## Circulations

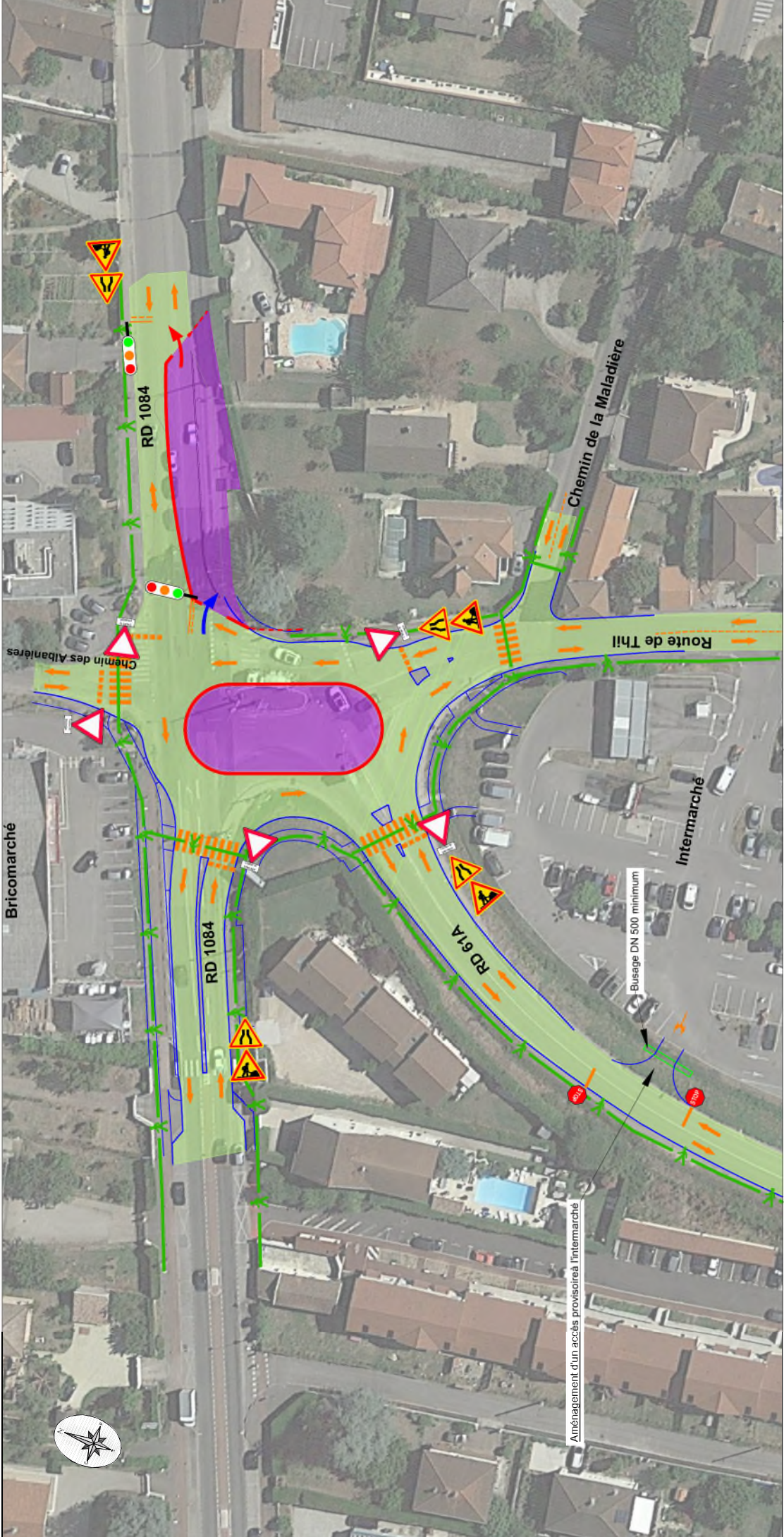
- Le carrefour est en configuration d'origine
- Mise en place d'un alternat au droit des travaux et affectant tout le carrefour (4 étapes de feu)
- Accès PL pour bricomarché via accès provisoire / chemin des Albanières
- Entrée provisoire à l'Intermarché

## Planning

2019

J	F	M	A	M	J	J	A	S	O	N	D
---	---	---	---	---	---	---	---	---	---	---	---





### Légende

- Travaux en cours
- K16
- Circulation générale
- Entrées / sortie de chaudière
- Closures Héras
- Travaux réalisés
- Travaux à l'avancement
- Cheminement piéton

### Travaux

- Travaux de VRD côté est de la RD 1084 / demi chaussée sud
- Travaux de VRD du giratoire au centre du carrefour

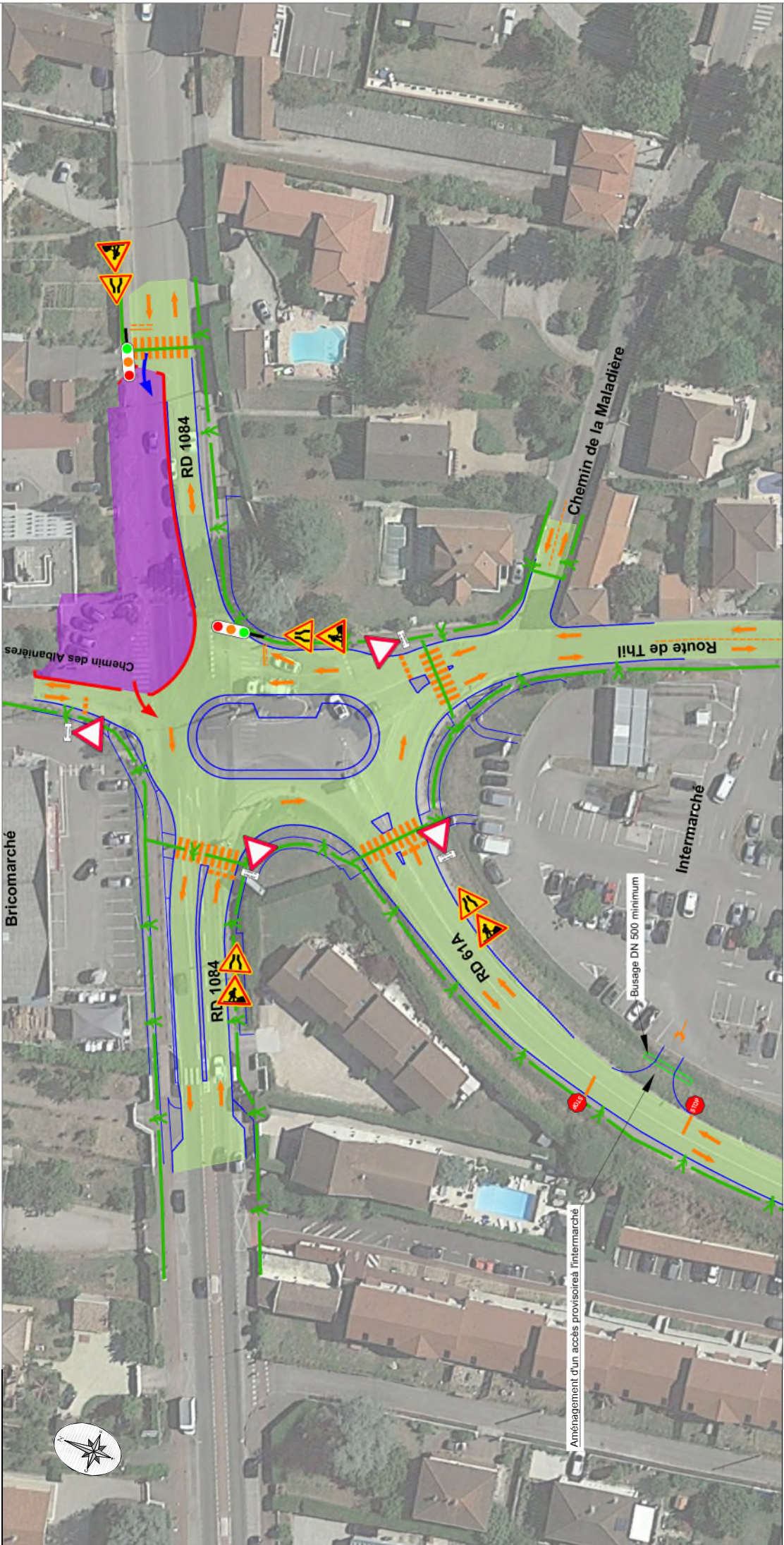
### Circulations

- Le carrefour est en configuration définitive (circulation autour du giratoire avec cédez le passage)
- Mise en place d'un alternat au droit des travaux sur la RD 1084 (2 étapes de feux)

### Planning

2019											
J	F	M	A	M	J	J	A	S	O	N	D





### Légende

- Travaux en cours
- K16
- Circulation générale
- Travaux à l'avancement
- Travaux réalisés
- Closures Héras
- Entrée / sortie de chaudière
- Cheminement piéton

### Travaux

- Travaux de VRD côté est de la RD 1084 / demi chaussée nord



### Circulations

- Le carrefour est en configuration définitive (circulation autour du giratoire avec cédez le passage)
- Mise en place d'un alternat au droit des travaux sur la RD 1084 (2 étapes de feux)
- Circulation réservée sur le chemin des Albanières mais les 2 sens de circulation sont conservés

### Planning

2019											
J	F	M	A	M	J	J	A	S	O	N	D

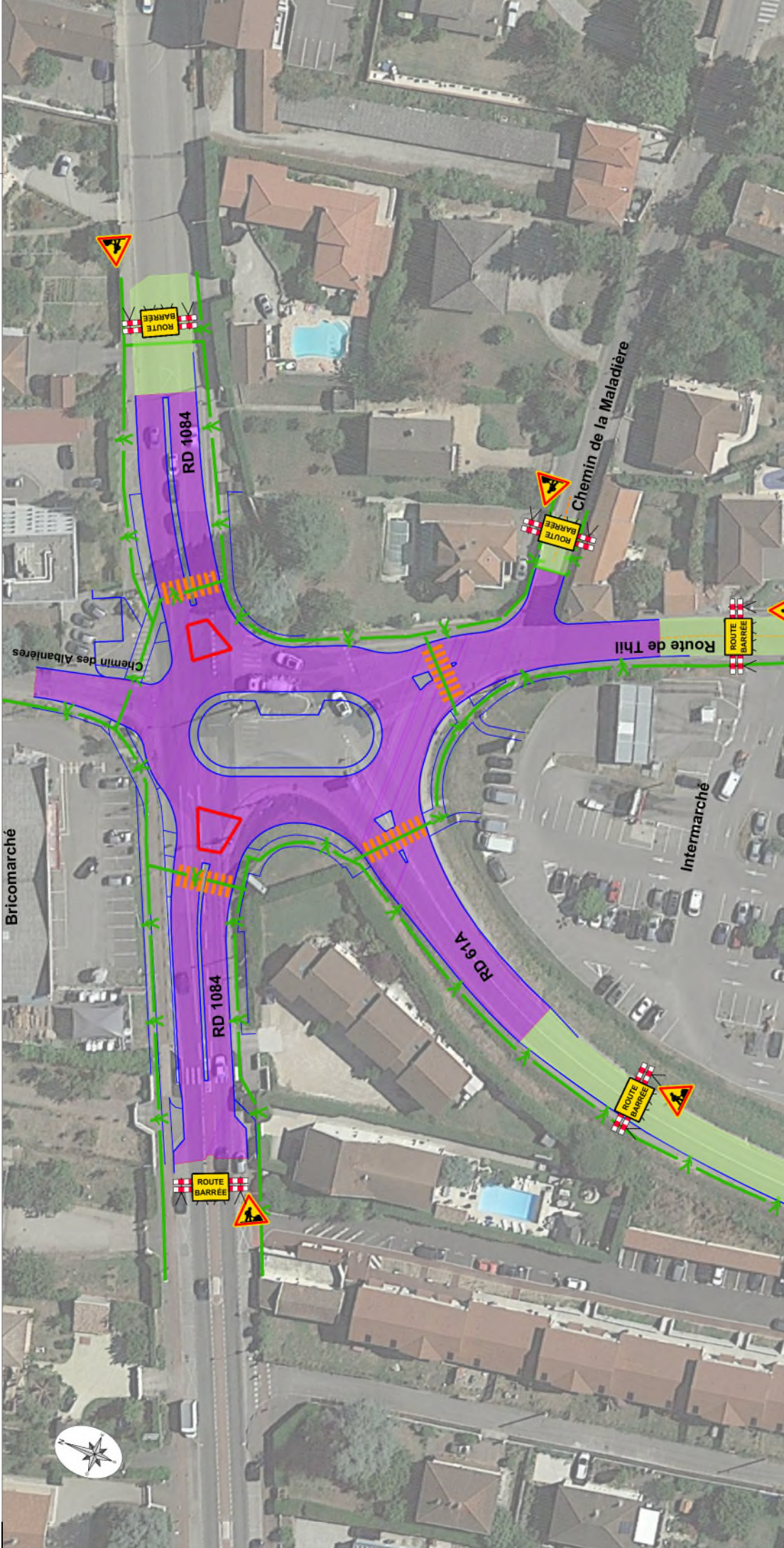
### Aménagement d'un giratoire au croisement RD 1084 - RD 61A - La Boisse

A3

09/11





### Légende

- Travaux en cours
- Circulation générale
- Travaux à l'avancement
- Travaux réalisés
- Closures Héras
- Entrées / sortie de chaudière
- Cheminement piéton

### Travaux

- Réalisation des îlots est et ouest du giratoire avec balisage léger (de jour)
- Réalisation du tapis définitif (de nuit)

### Circulations

- Circulation normale définitive lors de la réalisation des îlots
- Fermeture de la circulation lors de la réalisation du tapis définitif (route barrée avec mise en place de déviations)

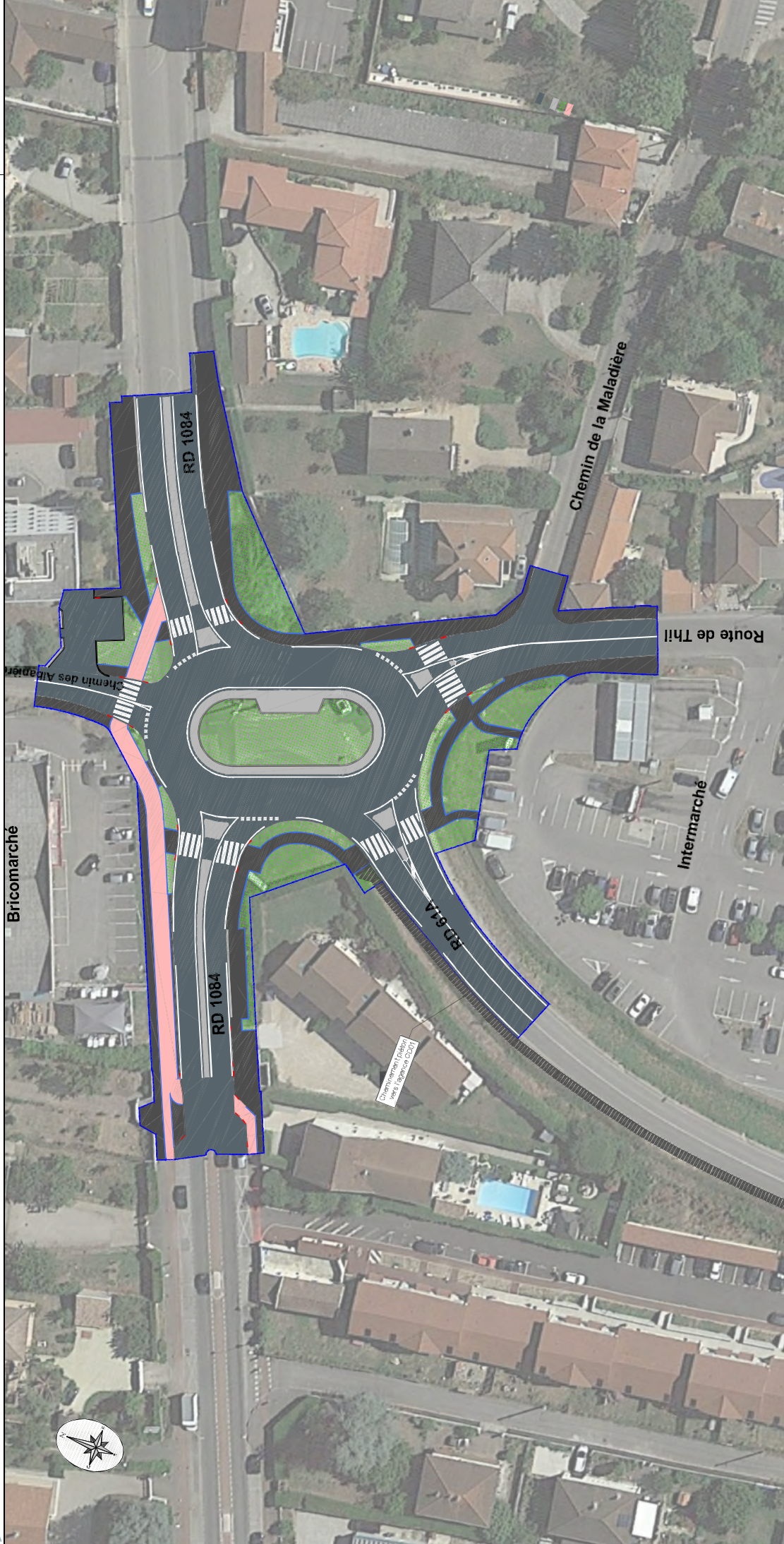
### Planning

2019											
J	F	M	A	M	J	J	A	S	O	N	D



PLAN DE PHASAGE

Etat projet



Légende

- Travaux en cours
- Circulation générale
- Travaux à l'avancement
- K16
- Entrée / sortie de chaudière
- Travaux réalisés
- Clôtures Heras
- Cheminement piéton

Travaux

Circulations

Planning

2019											
J	F	M	A	M	J	J	A	S	O	N	D